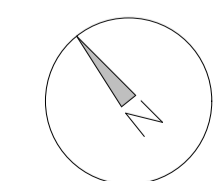
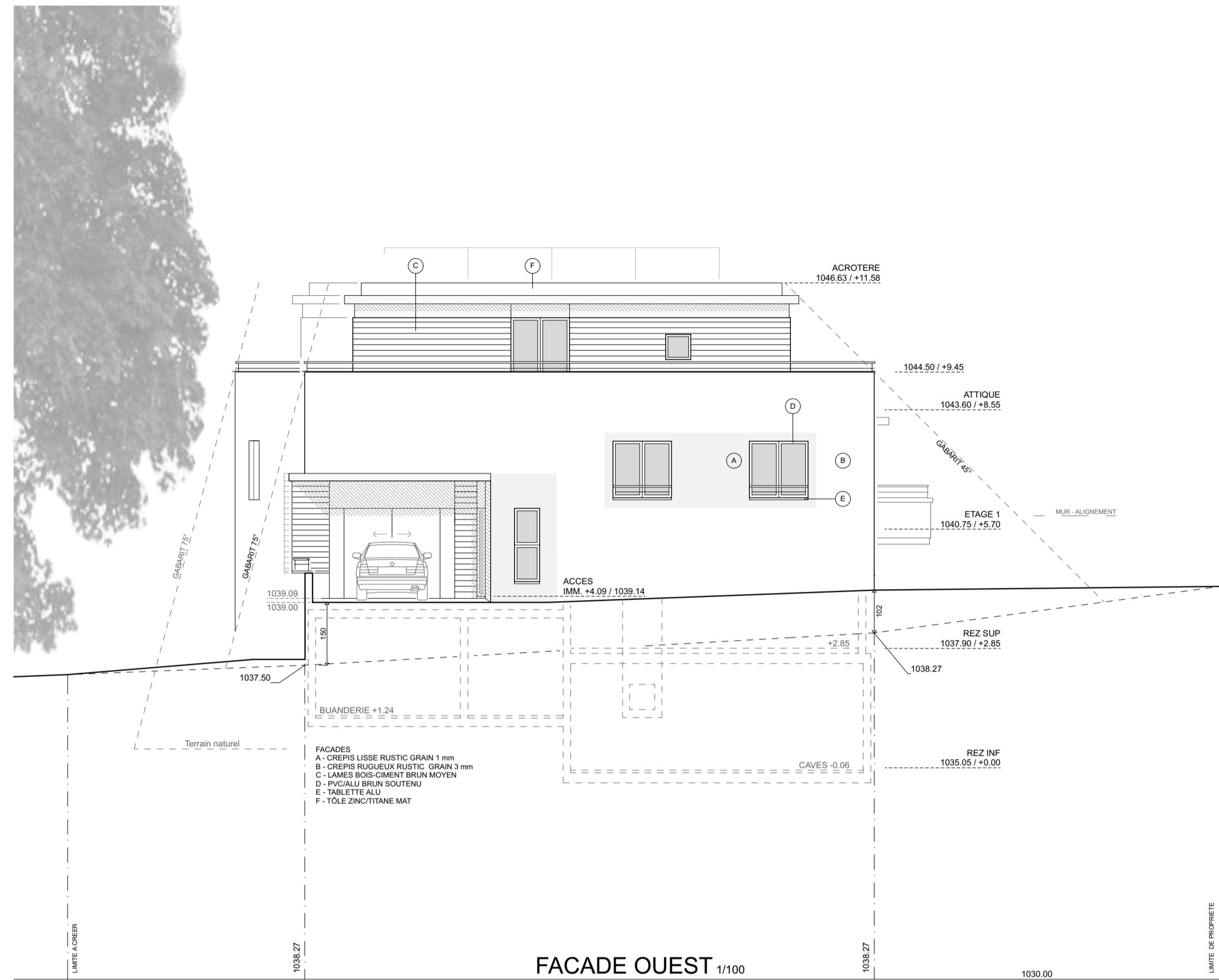


L'hoirio propriétaire et les requérants ont donné  
procuration à l'architecte pour la signature du dossier  
L'ARCHITECTE:

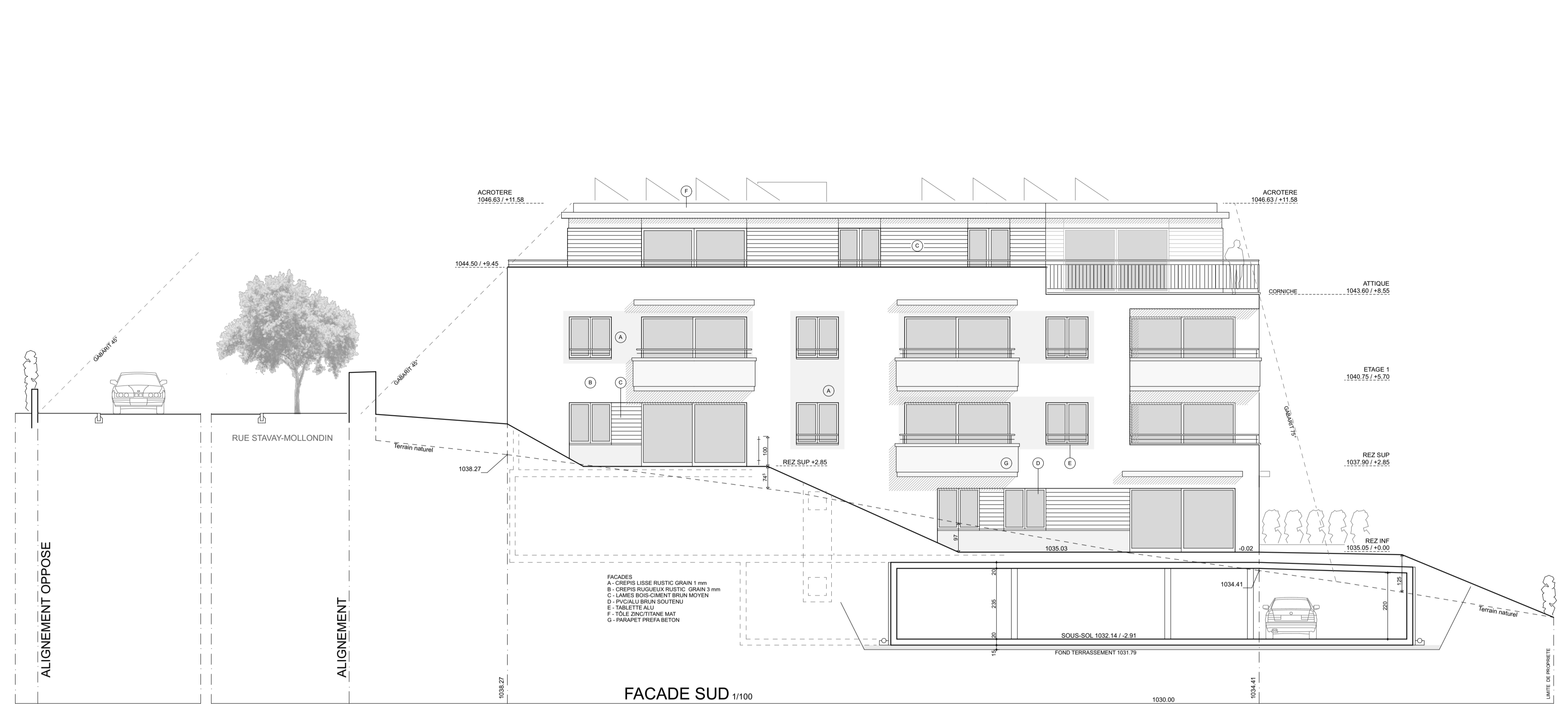
LA CHAUX-DE-FONDS, RUE STAVAY-MOLLONDIN - PARCELLE 12597 - MM. G. GARCIA et J-F GODAT CONSTRUCTION D'UN IMMEUBLE D' APPARTEMENTS AVEC PARKING SOUS-SOL	P 5 - a 01 28/05/2020
ENVIRONNEMENT ET IMPLANTATION / FACADE EST	
J-F. GODAT - architecte EPFL-SIA, av. EDOUARD DAPPLES 23 - 1006 LAUSANNE tel: 021-617 94 64 / info@godat-arch.ch	



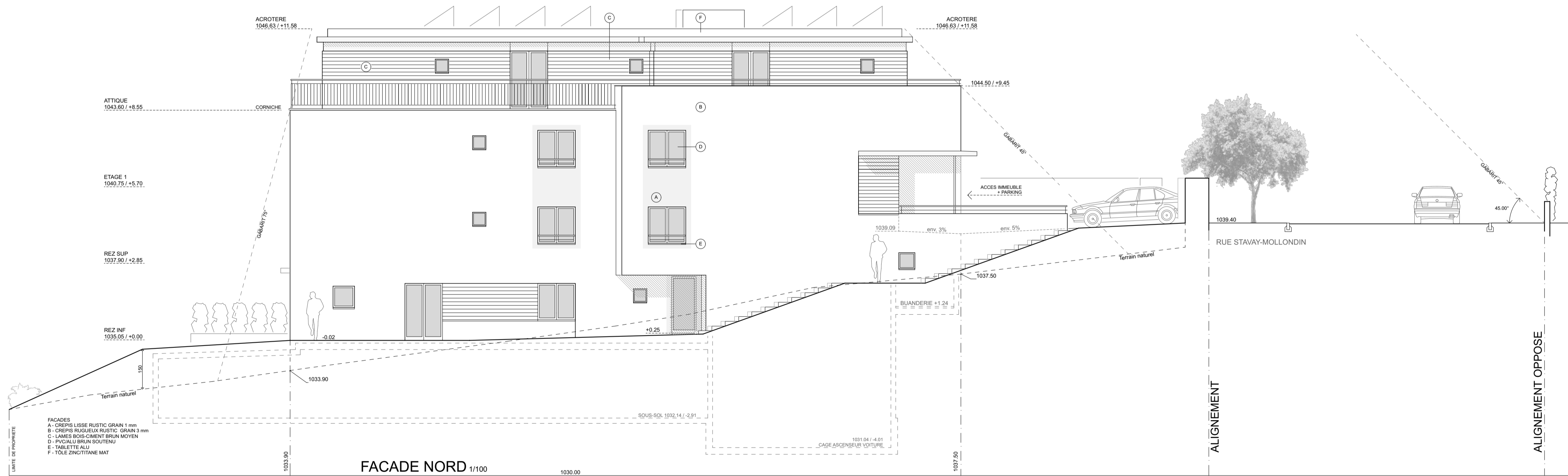
IMPLANTATION 1/200



FACADE OUEST 1/100



FACADE SUD 1/100



FACADE NORD 1/100

L'hoir propriétaire et les requérants ont donné  
procuration à l'architecte pour la signature du dossier  
L'ARCHITECTE: