

# CADASTRE DE LA CHAUX-DE-FONDS / PPE SUR LE BIEN FONDS 20277

SITUATION

1 / 500

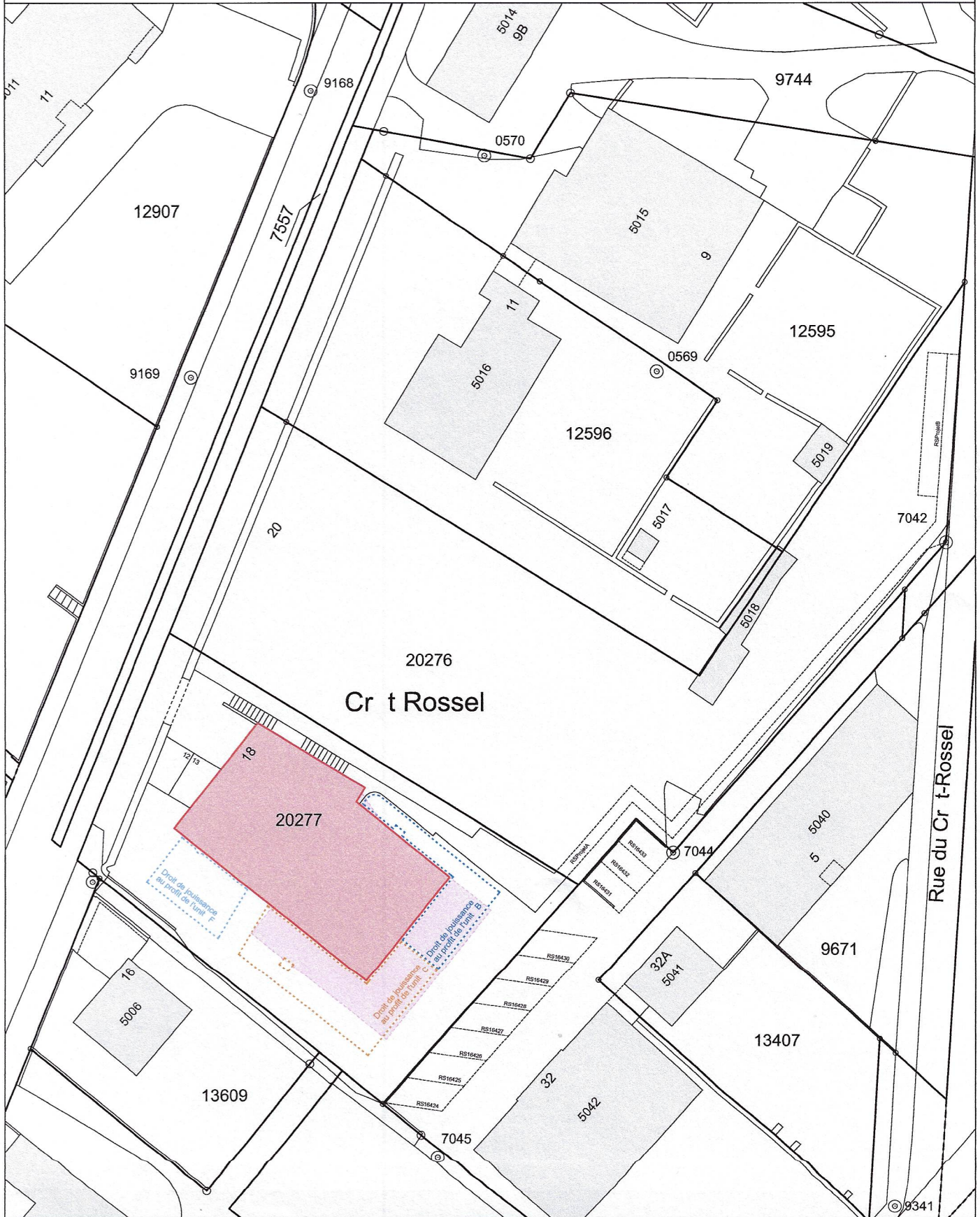
Etabli sur la base des données de la mensuration officielle du 09 février 2022

ARCHITECTE : GODAT JEAN-FRANCIS



Date: 24.02.2022

R. f. 20220209\_21849

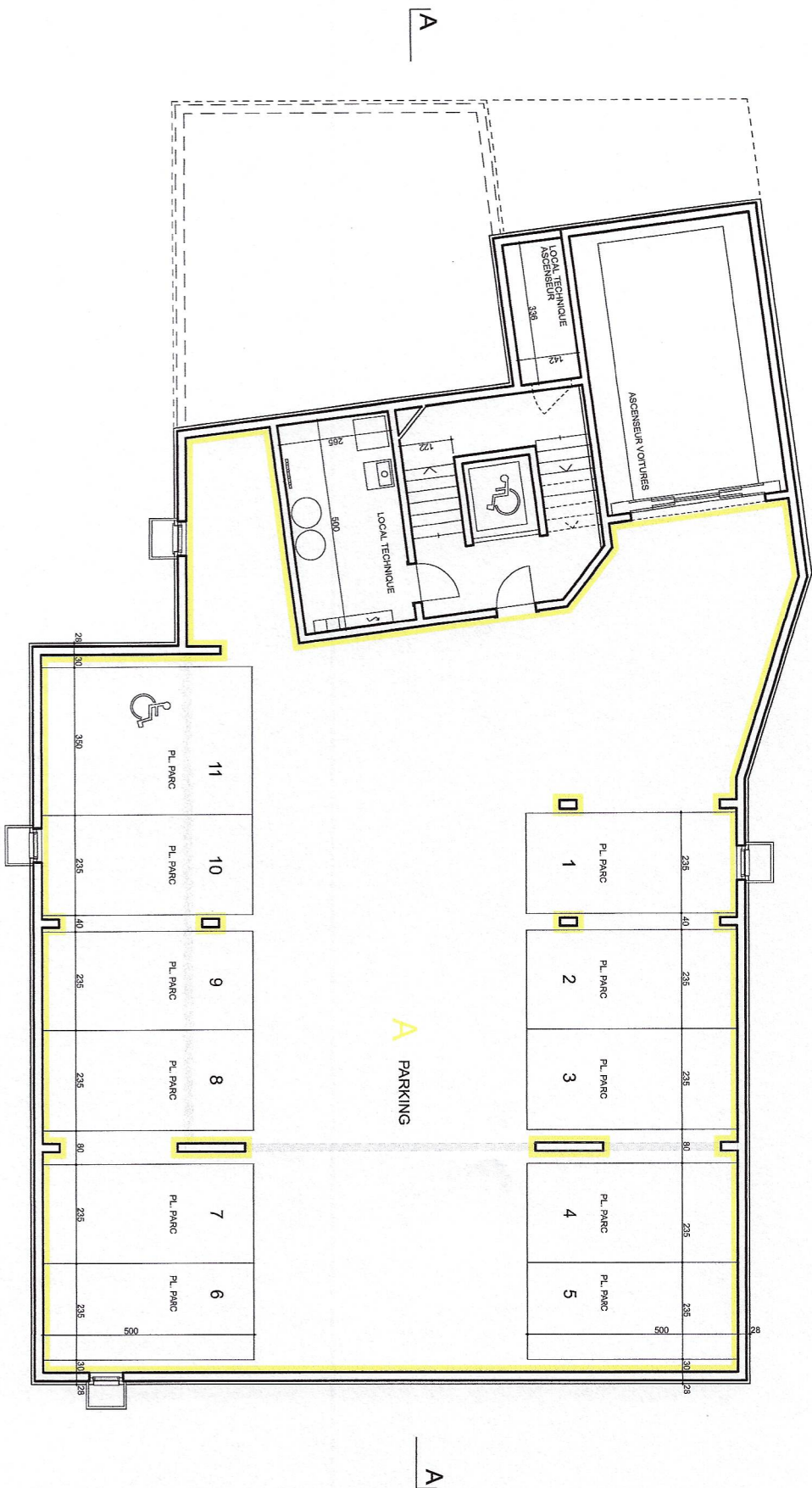


CADASTRE DE LA CHAUX-DE-FONDS / PPE SUR LE BIEN FONDS 20277

N -1 1 / 100

ARCHITECTE : GODAT JEAN-FRANCIS

Date: 14.02.2022



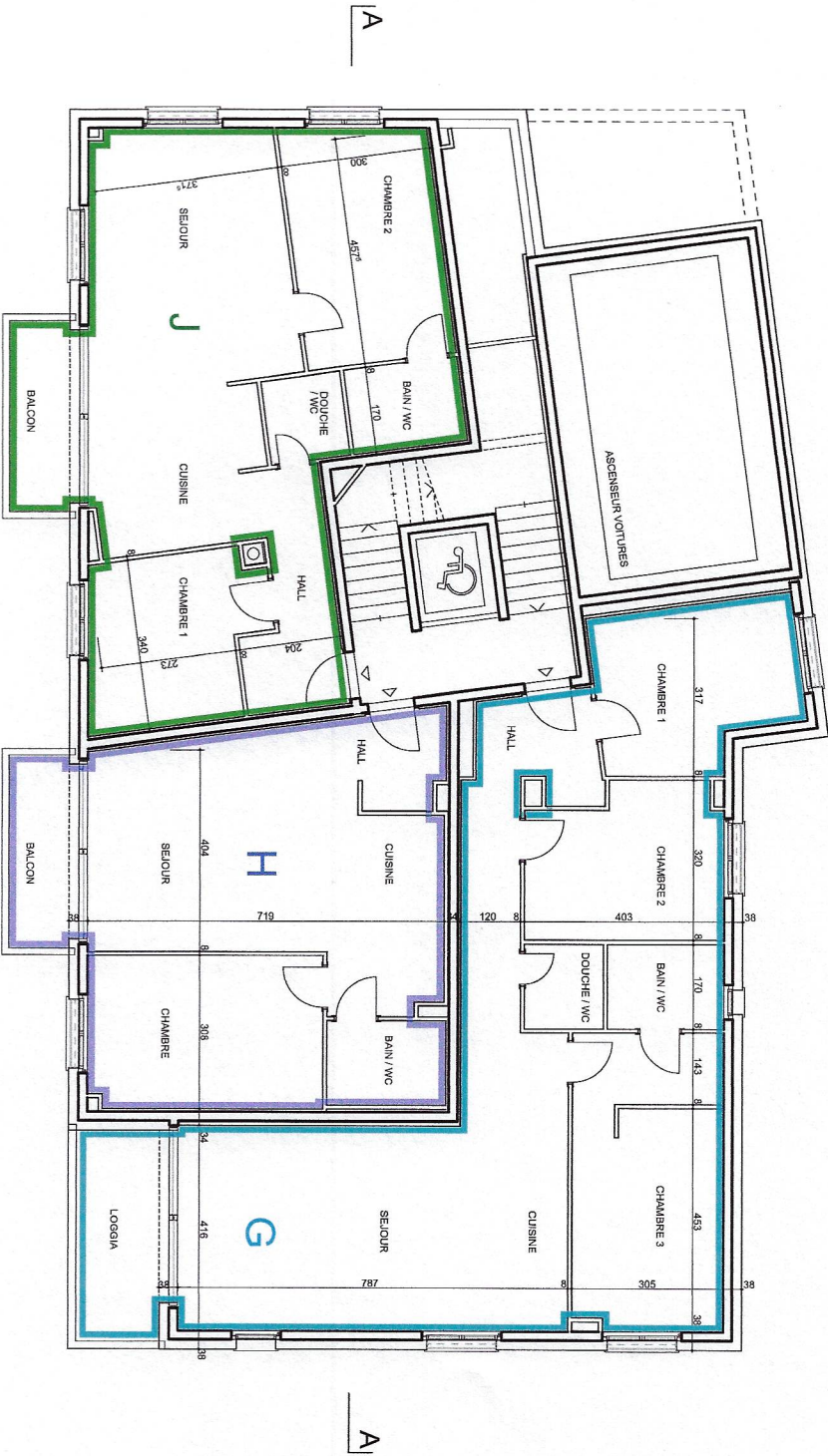


CADASTRE DE LA CHAUX-DE-FONDS / PPE SUR LE BIEN FONDS 20277

N 2 1 / 100

ARCHITECTE : GODAT JEAN-FRANCOIS

Date: 14.02.2022



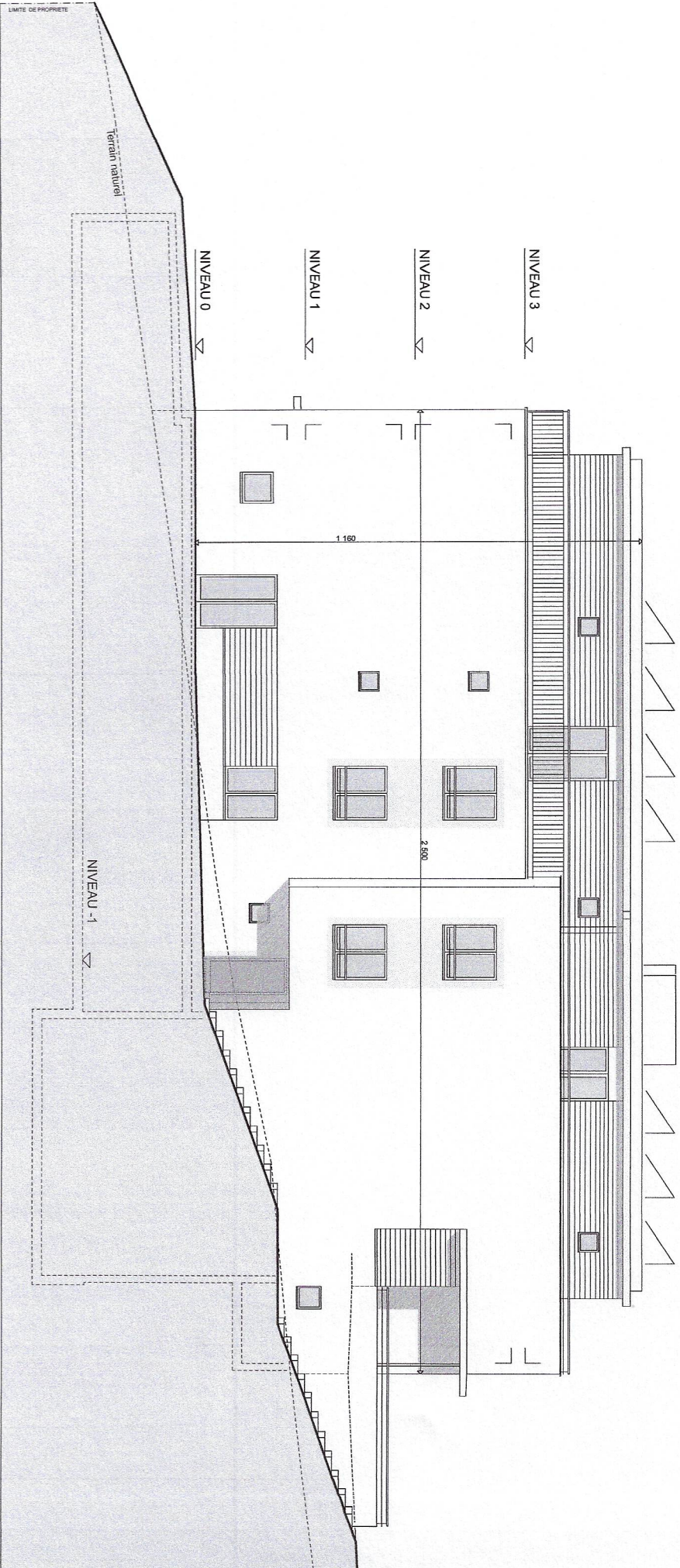
CADASTRE DE LA CHAUX-DE-FONDS / PPE SUR LE BIEN FONDS 20277

FACADE NORD

1 / 100

ARCHITECTE : GODAT JEAN-FRANCIS

Date: 14.02.2022





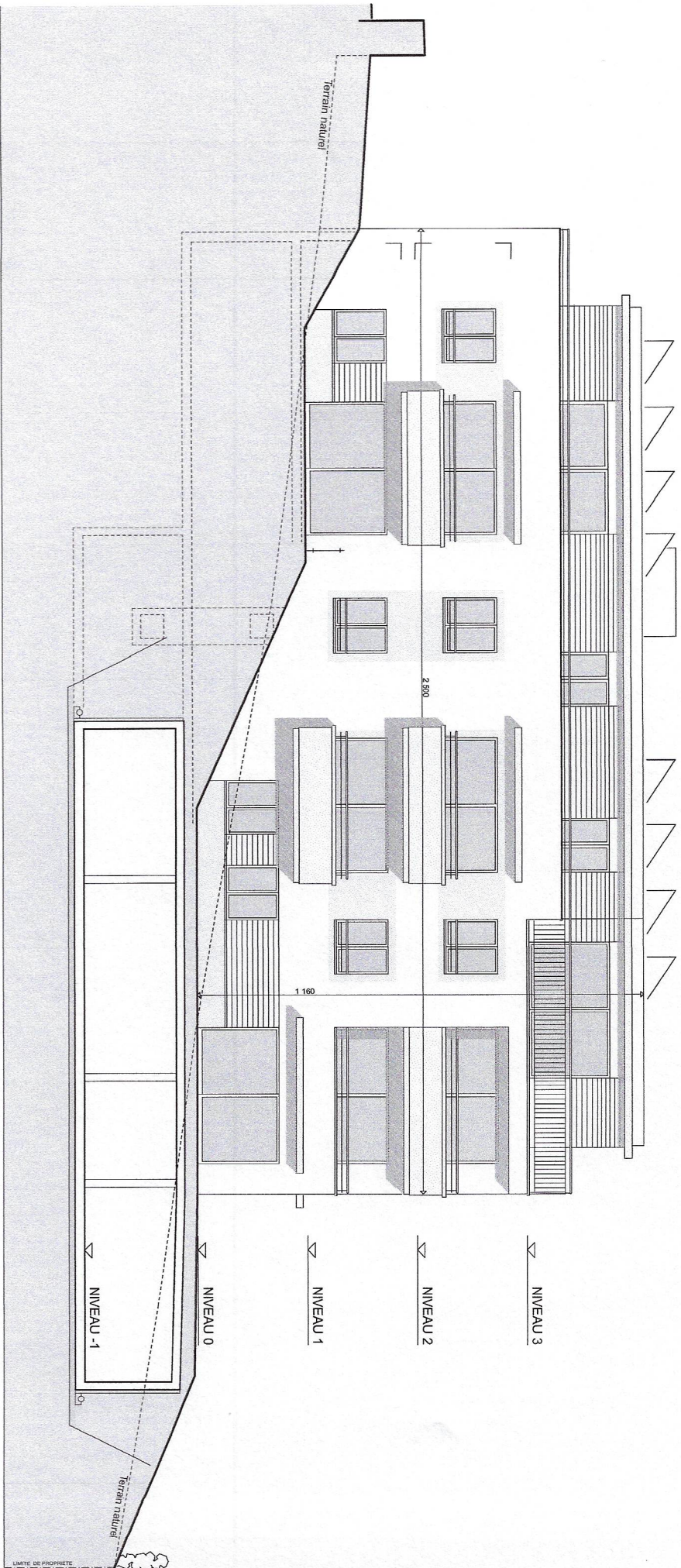
CADASTRE DE LA CHAUX-DE-FONDS / PPE SUR LE BIEN FONDS 20277

FACADE SUD

1 / 100

ARCHITECTE : GODAT JEAN-FRANCIS

Date: 14.02.2022





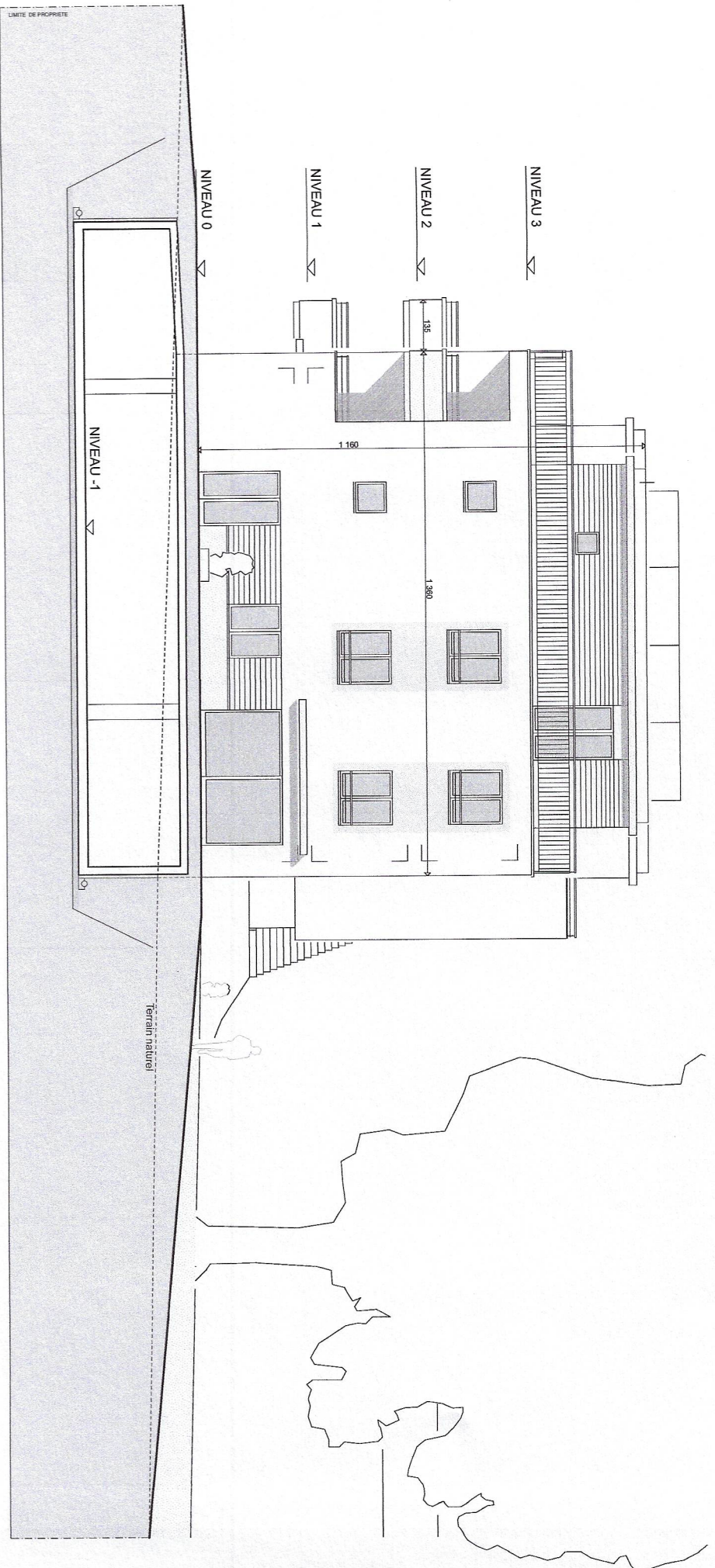
CADASTRE DE LA CHAUX-DE-FONDS / PPE SUR LE BIEN FONDS 20277

FACADE EST

1 / 100

ARCHITECTE : GODAT JEAN-FRANCIS

Date: 14.02.2022





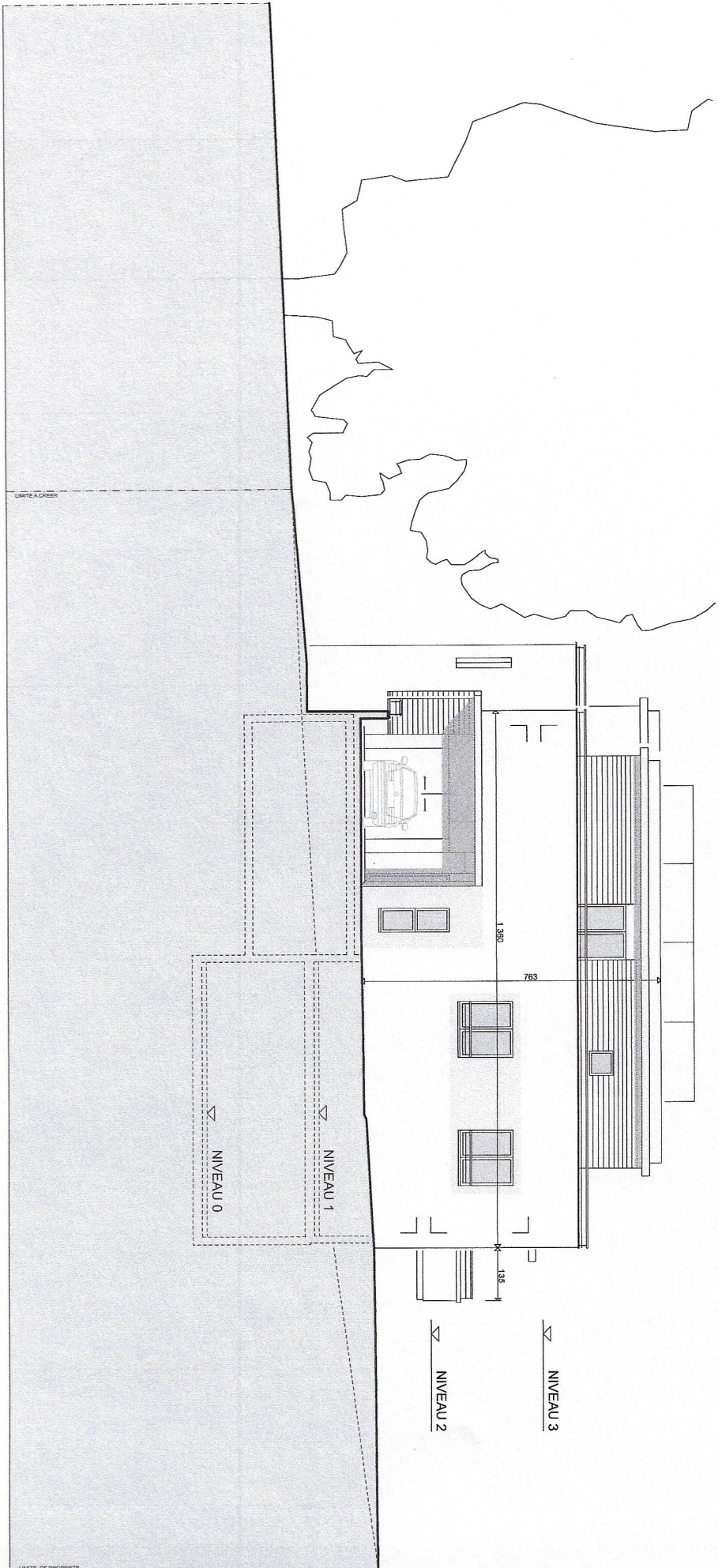
CADASTRE DE LA CHAUX-DE-FONDS / PPE SUR LE BIEN FONDS 20277

FACADE OUEST

1 / 100

ARCHITECTE : GODAT JEAN-FRANCIS

Date: 14.02.2022





CADASTRE DE LA CHAUX-DE-FONDS / PPE SUR LE BIEN FONDS 20277

COUPE A-A

1 / 100

ARCHITECTE : GODAT JEAN-FRANCIS

Date: 14.02.2022

